

KEEPASS

Manuel utilisateur

SOMMAIRE

I. Utilisation de KeePass Password	2
1.1. Présentation du logiciel.....	2
1.2. Récupération d'un nom d'utilisateur/mot de passe stocké.....	2
1.3. Création d'un nouveau mot de passe dans la base de données.....	5
II. Configuration du logiciel (1ère utilisation)	9

Aujourd'hui, nous avons besoin de nous rappeler de nombreux mots de passe. Nous avons besoin d'un mot de passe pour notre messagerie, notre compte Windows, nos mots de passe « application métier », cette liste est infinie. De plus, nous devrions utiliser des mots de passe différents pour chaque compte.

Un outil est donc nécessaire pour simplifier cette gestion des différents mots de passe.

I. UTILISATION DE KEEPASS PASSWORD

1.1. PRESENTATION DU LOGICIEL

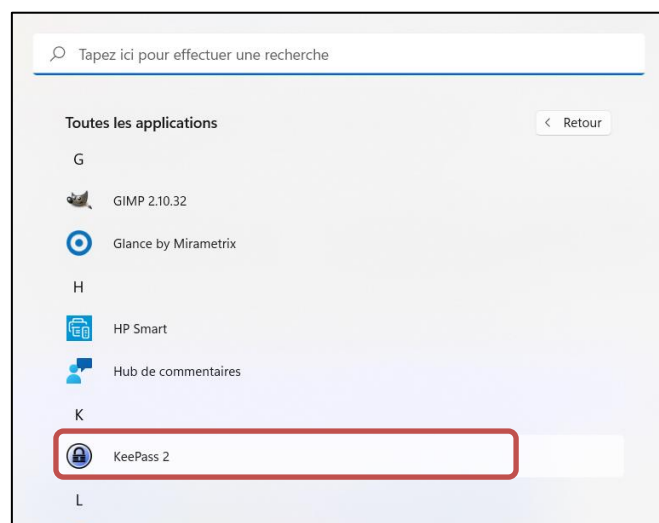
KeePass est un logiciel open source/gratuit de gestion de mot de passe, qui va nous aider à **gérer nos mots de passe de façon sécurisée**. Nous allons enregistrer tous nos mots de passe dans une base de données, qui sera protégée par un mot de passe maître. Nous avons donc besoin de nous rappeler que d'un seul mot de passe, le mot de passe maître pour déverrouiller notre base de données de mots de passe. La base de données des mots de passe est cryptée en utilisant un algorithme de cryptologie connu comme étant le plus sécurisé actuellement.

1.2. RECUPERATION D'UN NOM D'UTILISATEUR/MOT DE PASSE STOCKE

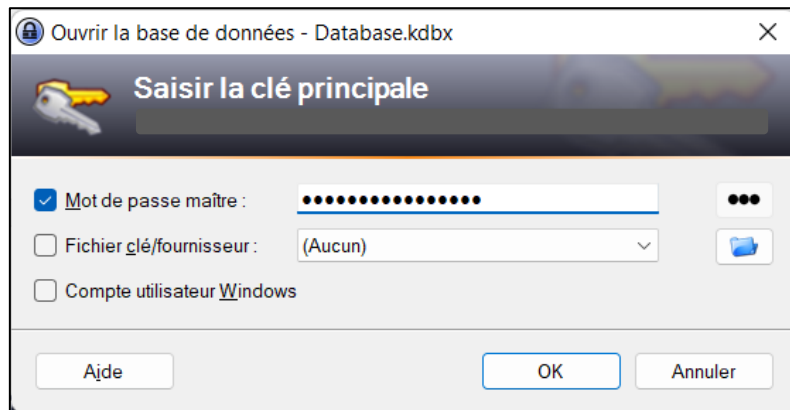


Dans la suite du document, nous pouvons trouver indifféremment login, nom d'utilisateur, compte utilisateur pour représenter l'identifiant utilisé pour une connexion.

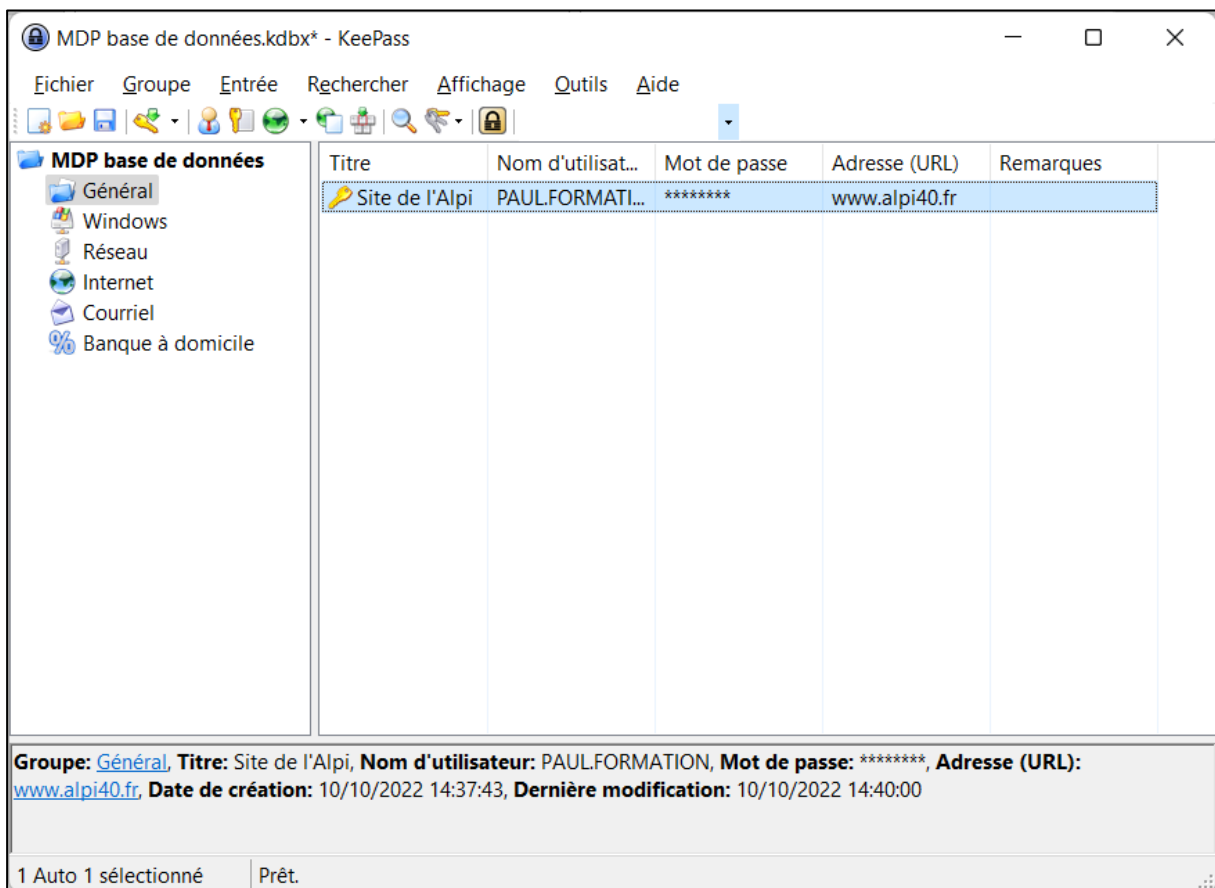
Allez dans **Démarrer / Toutes les applications / KeePass 2**



Dans la fenêtre **Ouvrir Base de données**, entrez le mot de passe maître protégeant la base de données des mots de passe. Cliquez sur **OK**.



Une fenêtre similaire à la suivante doit s'ouvrir représentant la base de données des mots de passe stockés :



Sélectionnez l'objet contenant le nom d'utilisateur et le mot de passe associé, dans l'exemple ci-dessous **Site de l'Alpi**.

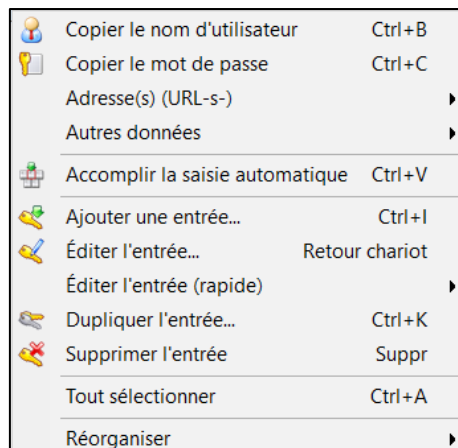
1. **Un double clic sur l'URL** pour ouvrir le site dans votre navigateur par défaut.
2. **Un double clic sur le Nom d'utilisateur** (copie de l'identifiant), puis **Coller** (Ctrl+V) dans la zone **Utilisateur de votre site**.

3. Un double clic sur le Mot de passe (copie le mot de passe), puis Coller (Ctrl+V) dans la zone *Mot de passe de votre site.*



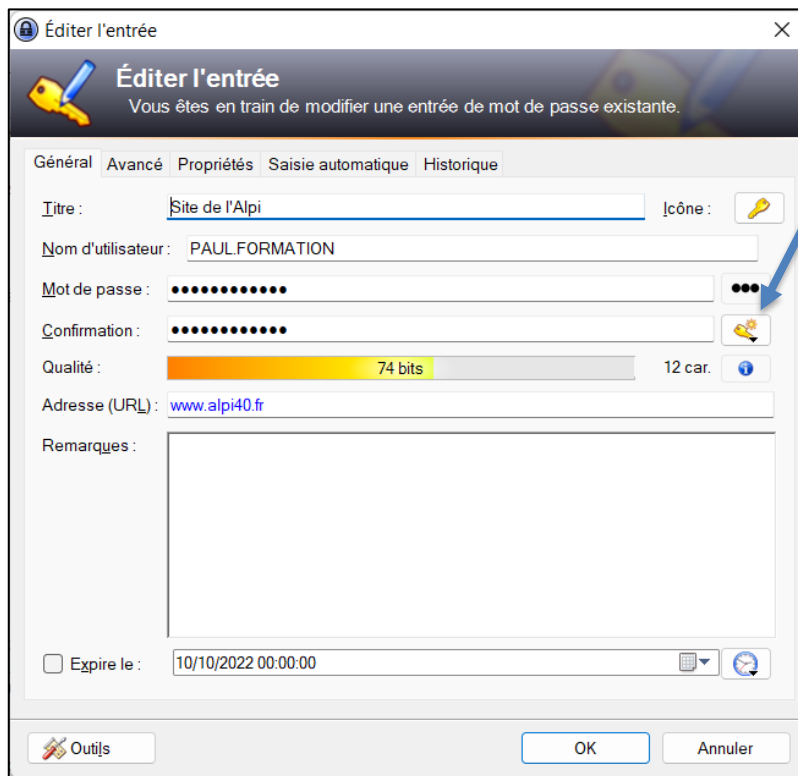
Afficher le mot de passe dans un écran de KeePass :

Double-cliquez sur l'objet sélectionné (dans l'exemple alpi40.fr) ou sélectionner **Modifier/Afficher l'entrée.**



Dans la fenêtre **Éditer l'entrée**, le nom d'utilisateur de connexion apparaît dans **Nom d'utilisateur**, dans notre exemple *PAUL.FORMATION*.

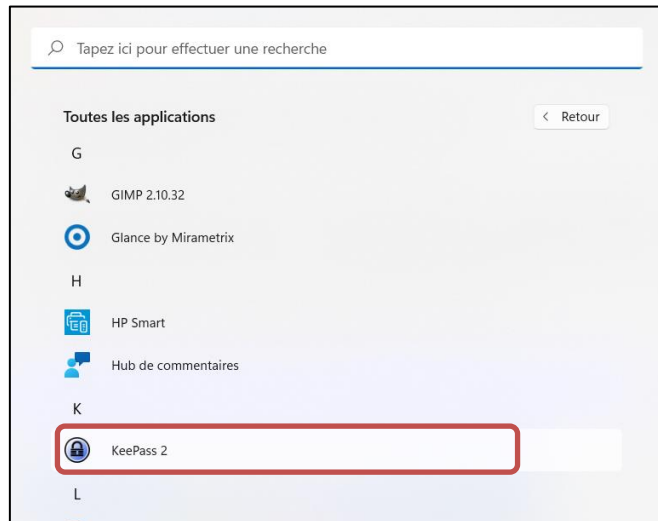
Pour faire apparaître le **mot de passe en clair**, il suffit de cliquer sur le bouton ...



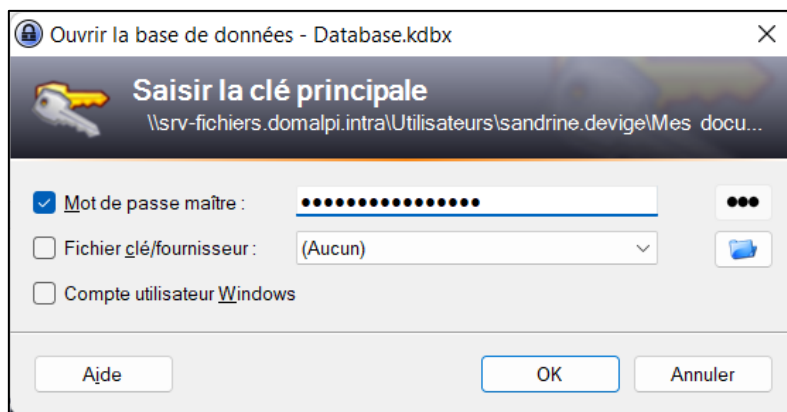
Le mot de passe associé au compte *admin* apparaît, dans notre exemple : *tb;H#m7#yTGA*

1.3. CREATION D'UN NOUVEAU MOT DE PASSE DANS LA BASE DE DONNEES

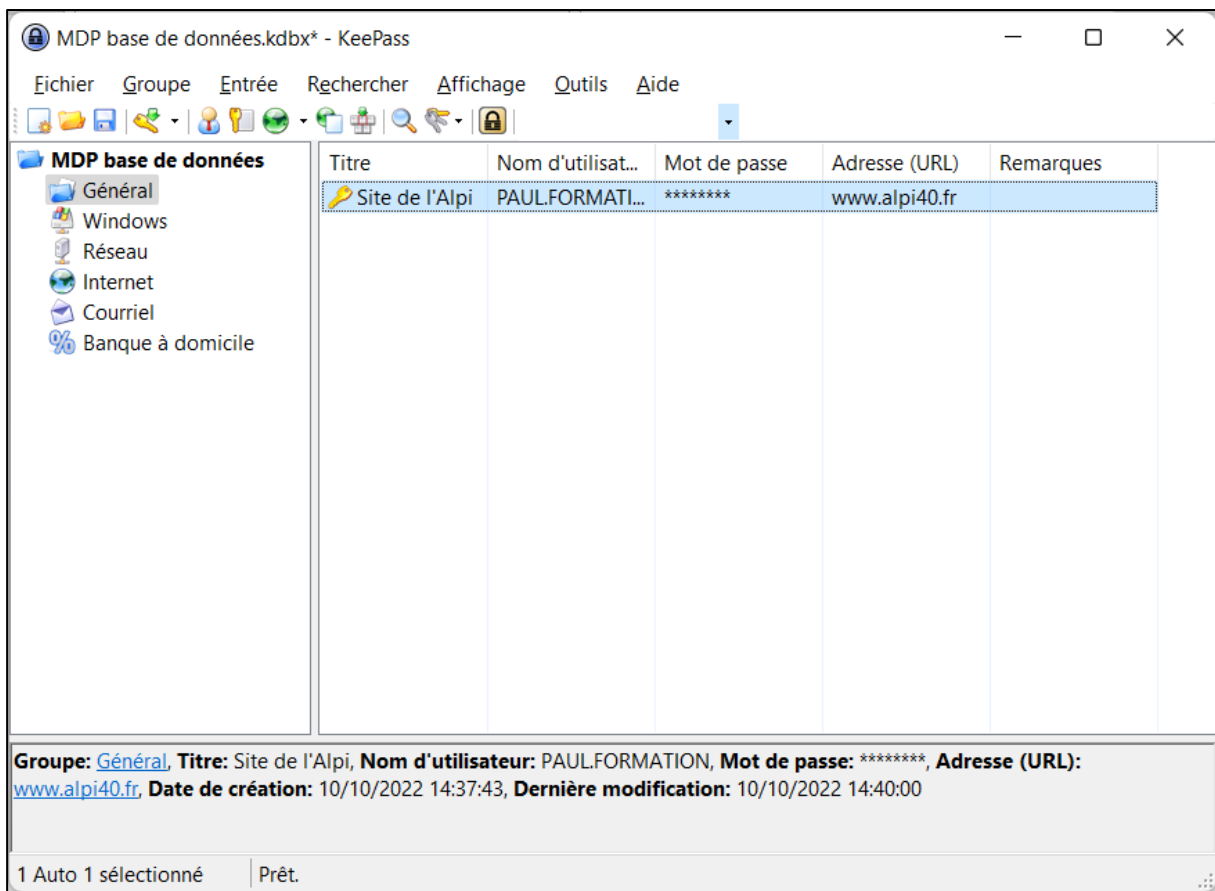
Allez dans **Démarrer / Toutes les applications / KeePass 2**



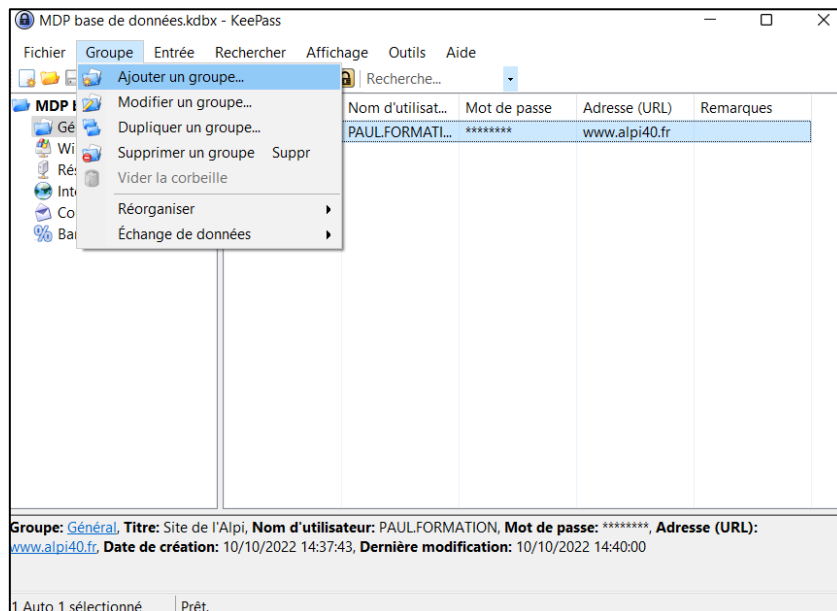
Dans la fenêtre **Ouvrir Base de données**, entrez le mot de passe maître protégeant la base de données des mots de passe. Cliquer sur **OK**.



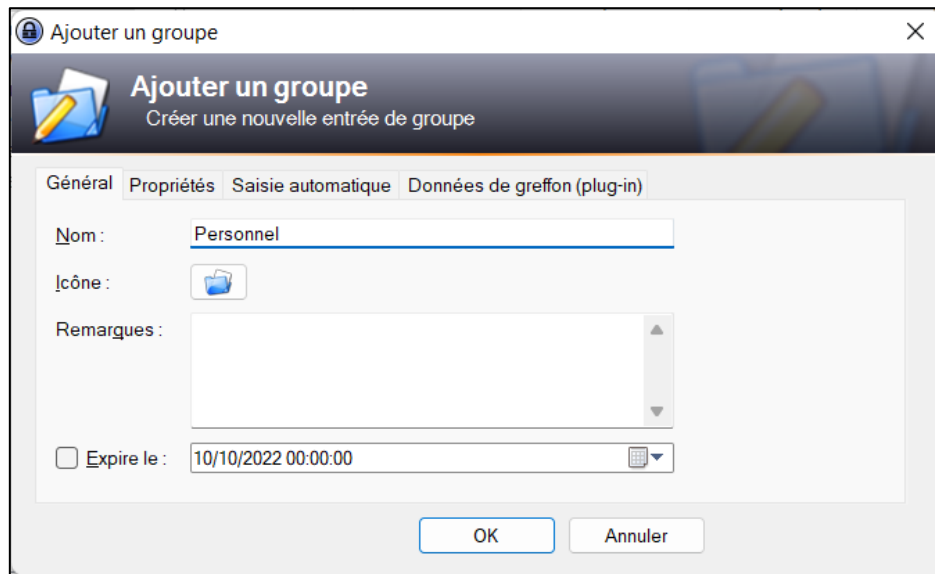
Une fenêtre s'ouvre représentant la base de données des mots de passe stockés :




Dans le cas de la création d'un nouveau groupe de mot de passe, sélectionnez **Ajouter un groupe** :

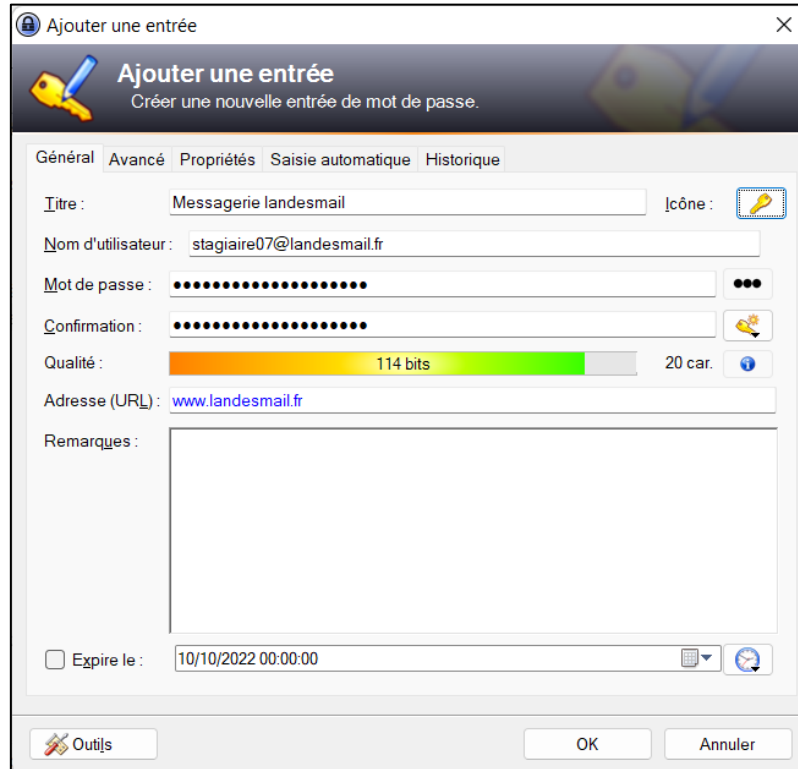


Dans la fenêtre **Ajouter un groupe**, entrez un nom de groupe (*Personnel* dans l'exemple) dans le champ **Nom du groupe**, cliquez sur **OK**.



Sélectionnez le groupe créé, dans l'exemple *Personnel*

Dans le cas de l'ajout d'un mot de passe à un groupe déjà existant, dans la partie droite de la fenêtre sélectionnez **Ajouter une entrée** 





Dans la fenêtre **Ajouter une entrée**, remplir les champs suivants :

- **Titre** : entrer le nom du service lié au mot de passe
- **Nom d'utilisateur** : entrer le nom de connexion si existant
- **Mot de passe** : entrer le mot de passe
- **Confirmer** : entrer à nouveau le mot de passe



Choisissez des mots de passe composés si possible de 12 caractères de type différent (majuscules, minuscules, chiffres, caractères spéciaux) n'ayant aucun lien avec vous (nom, date de naissance...) et ne figurant pas dans le dictionnaire.

Le mot de passe entré doit avoir une qualité au moins égale à 50 bits

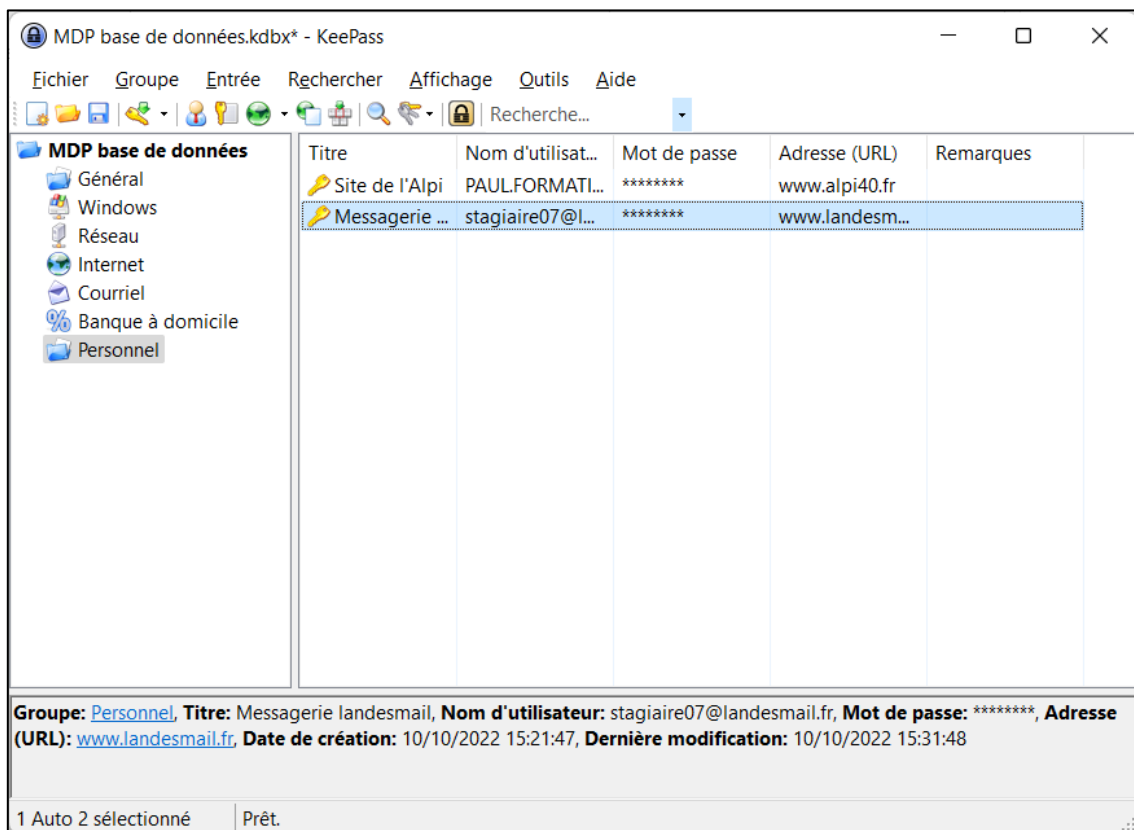
Vous pouvez aussi utiliser la fonctionnalité **Générer un mot de passe aléatoire** (cliquez sur l'icône à droite de **Confirmation**)



Attention, le mot de passe ainsi généré aura plus de 8 caractères, donc ne sera pas forcément supporté par toutes les applications.

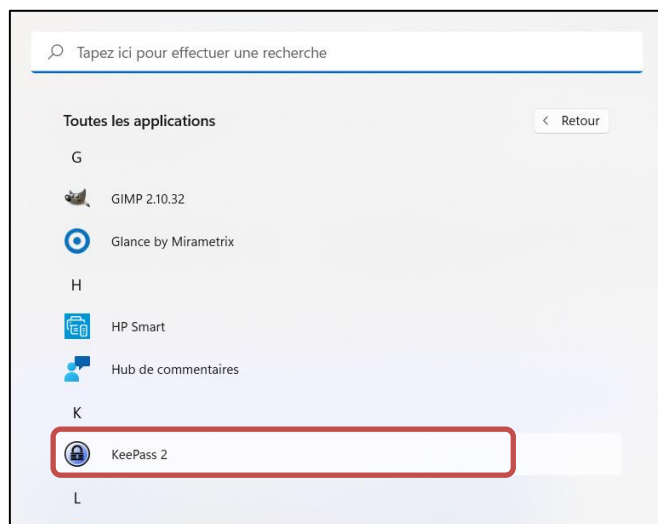
Cliquez sur **OK**

La fenêtre suivante s'affiche :

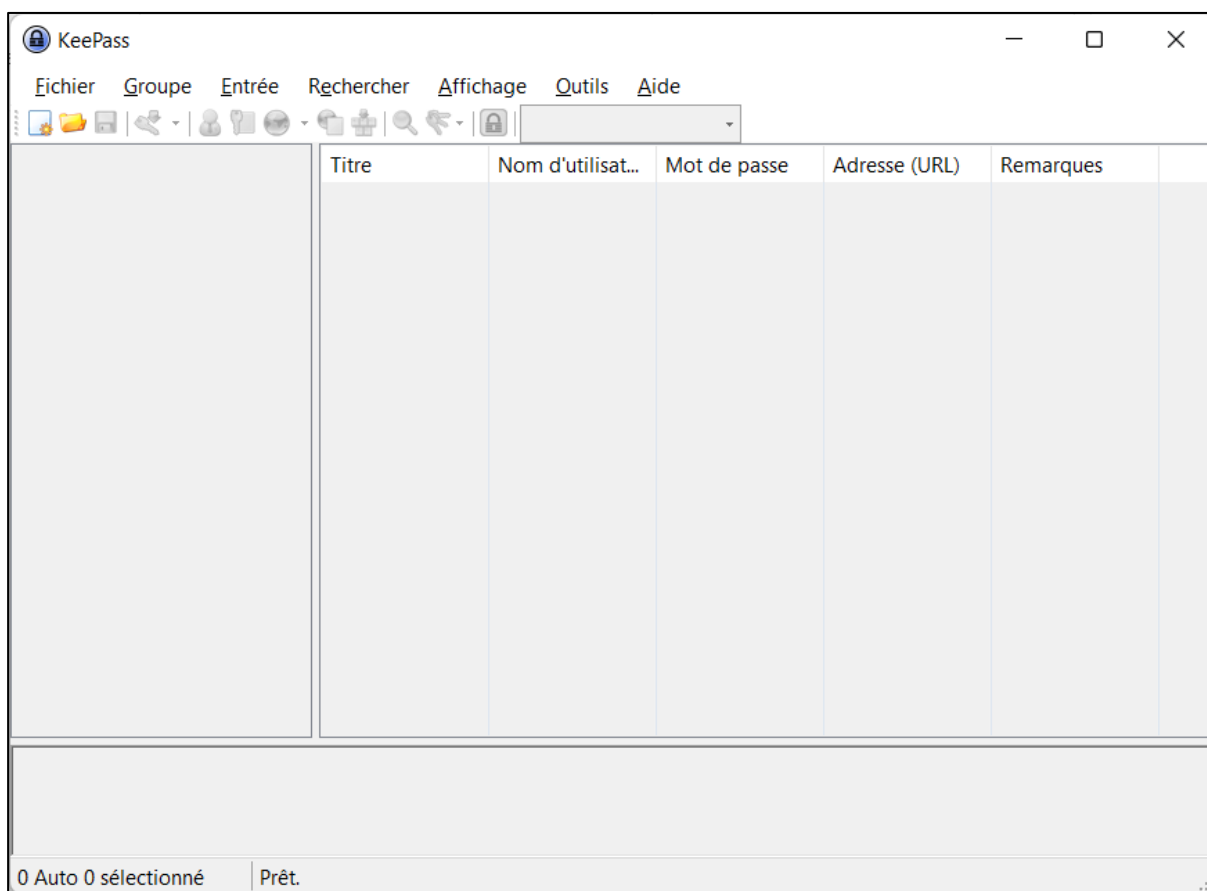


II. CONFIGURATION DU LOGICIEL (1ERE UTILISATION)

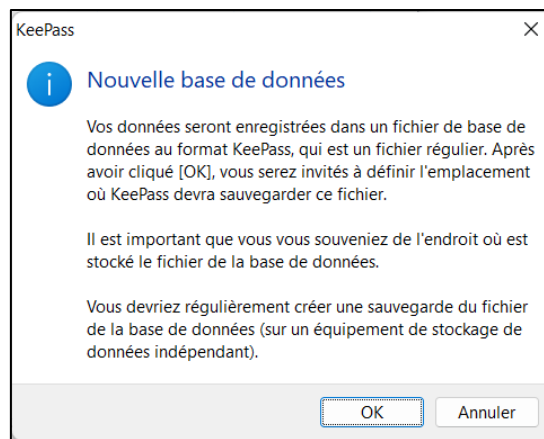
Allez dans **Démarrer / Toutes les applications / KeePass 2**



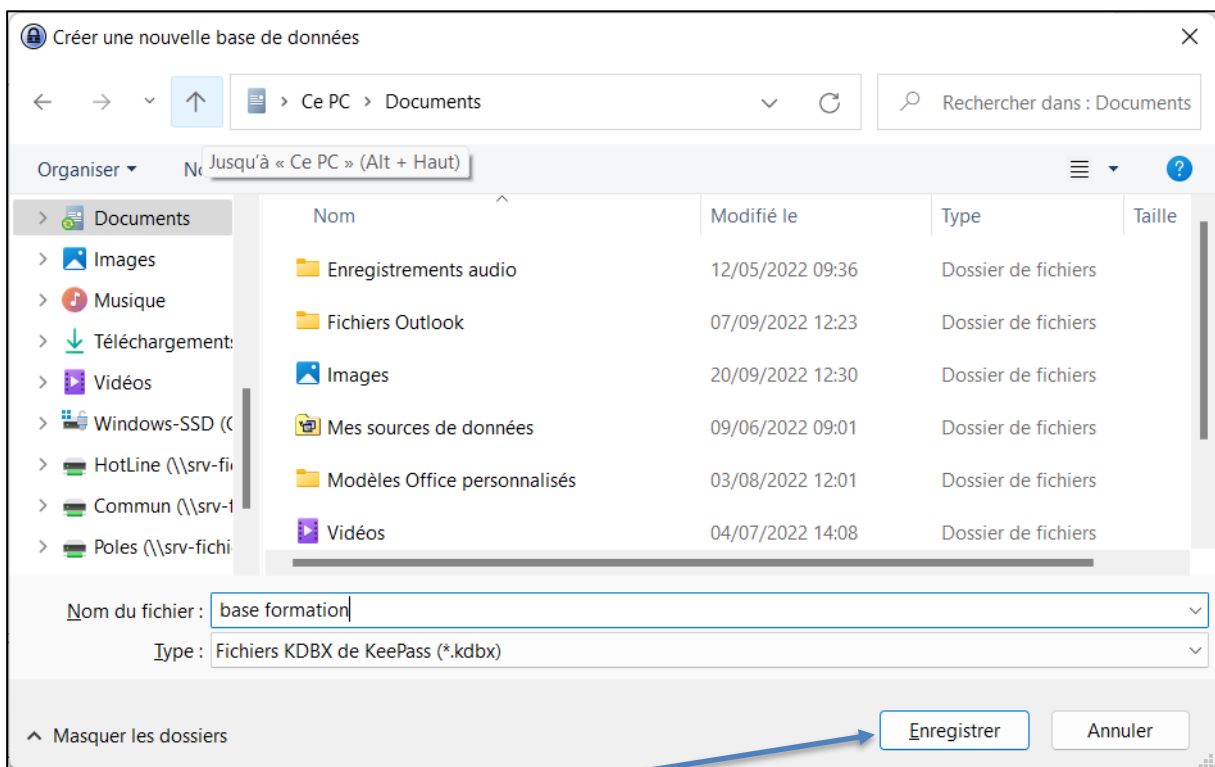
La fenêtre suivante s'ouvre :



Sélectionnez **Fichier / Nouveau**

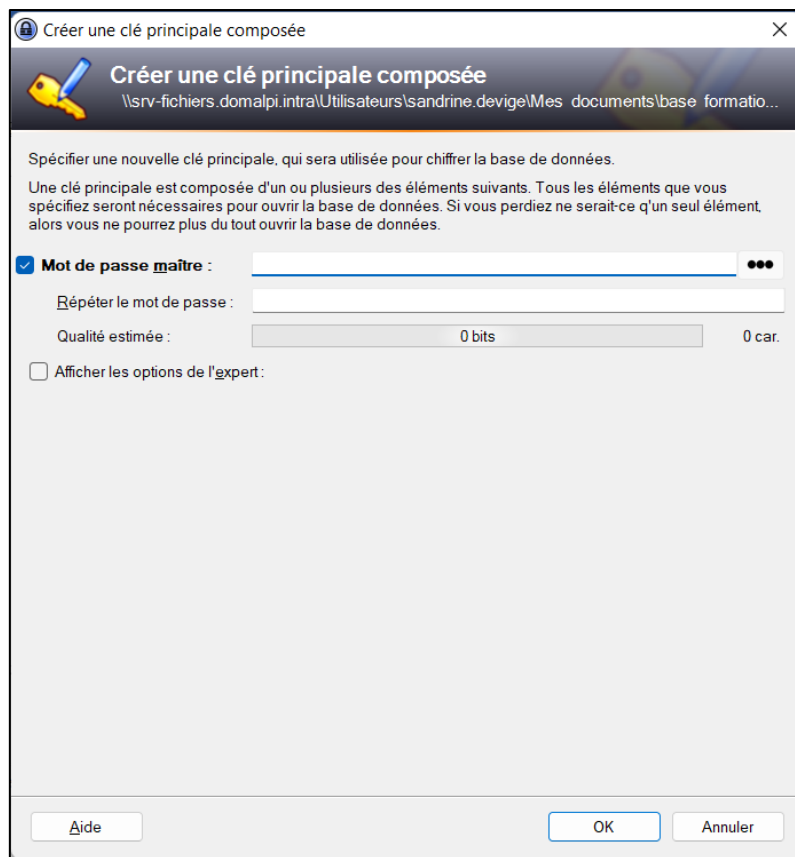


Dans la fenêtre **Créer une Nouvelle Base de données**, saisir le nom de la base de données (ici *base formation.kbdx*).

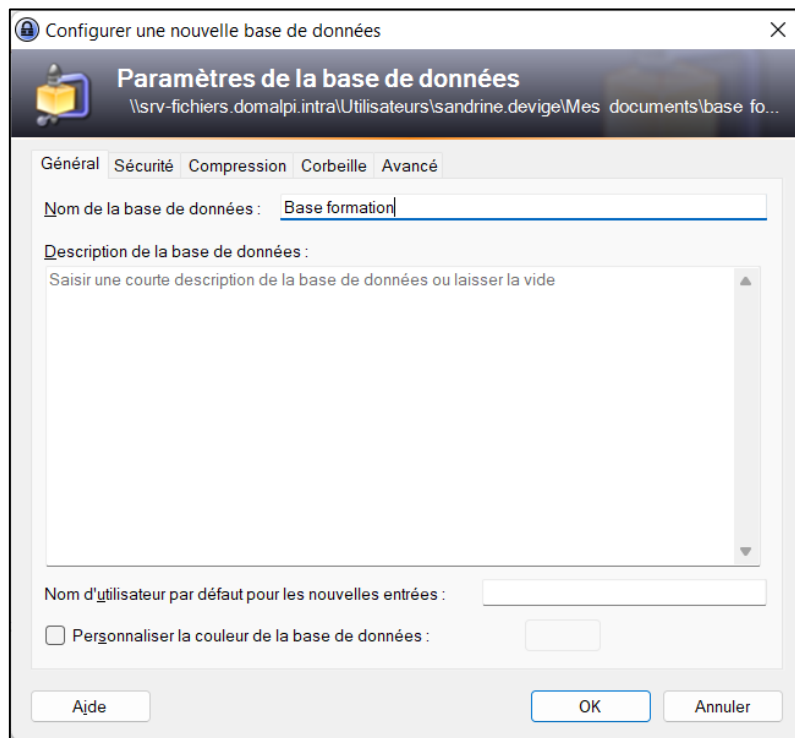


Cliquez sur **Enregistrer**

La fenêtre suivante apparaît :



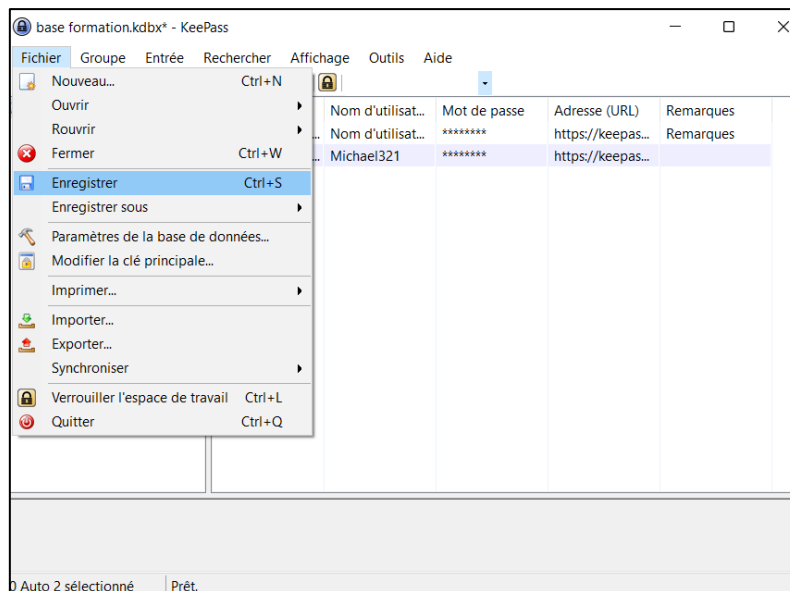
Entrez le mot de passe qui va protéger la base de données des différents mots de passe (ce mot de passe doit être sécurisé). Cliquer sur **OK**



Se positionner sur **Général**, clic droit et sélectionnez **Supprimer le groupe**.

Sauvegarde de la base de données des mots de passe :

Sélectionnez **Fichier / Enregistrer**



Sélectionnez l'endroit où sera sauvegarder la base de données de mots passe dans **Enregistrer dans** (dans notre exemple *Documents*). Ce répertoire de sauvegarde de la base de données doit dans la mesure du possible être un répertoire sauvegardé, dans le cas contraire prévoir une sauvegarde de la base de données sur un support extérieur, par exemple une clé USB. Cliquez sur **Enregistrer**.